



Brochów Park

Biuro sprzedaży

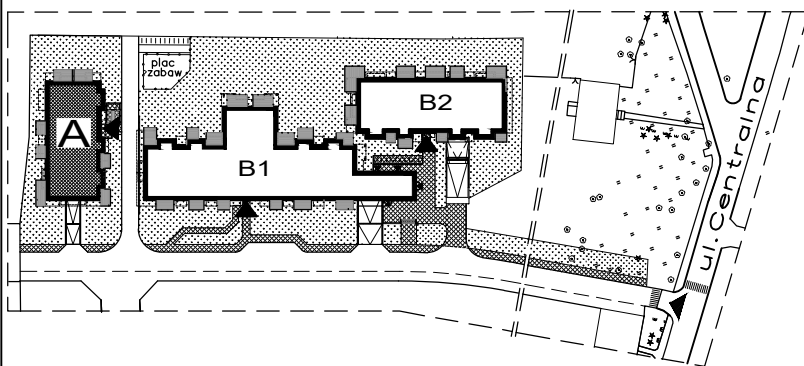
ul. Komuny Paryskiej 56/4U

tel. 725-777-444

www.brochowpark.pl

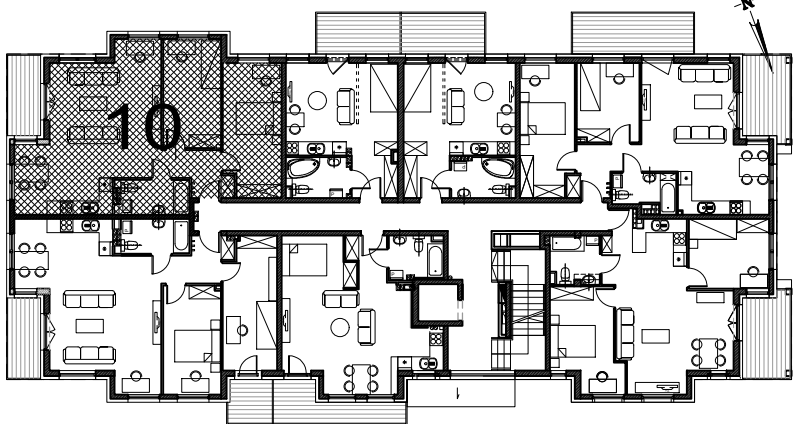
info@brochowpark.pl

Wrocław
Brochów
ul. Centralna



Mapka sytuacyjna

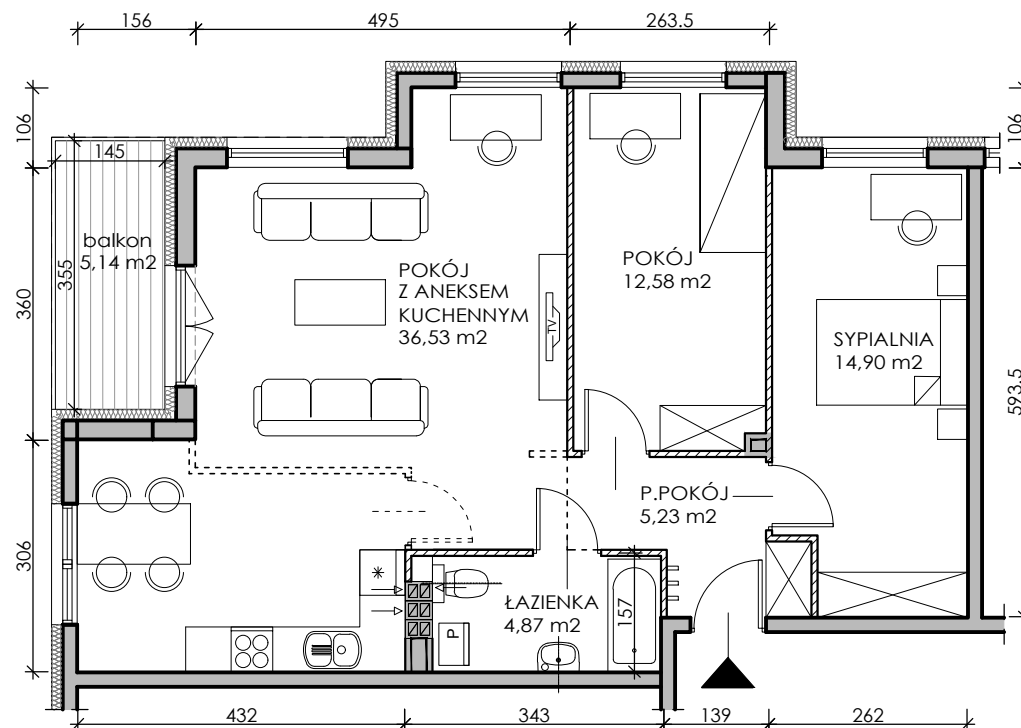
BUDYNEK A



Piętro 1


Mieszkanie nr A-1-10 Piętro 1 , 3 pokoje Powierzchnia użytkowa - 74,10 m²

Skala 1:100



1. POKÓJ Z ANEKSEM KUCHENNYM - 36,53 m²
2. SYPIALNIA - 14,90 m²
3. PRZEDPOKÓJ - 5,23 m²
4. POKÓJ - 12,58 m²
5. ŁAZIENKA - 4,87 m²

LEGENDA:

 ściany działowe nadające się do demontażu

UWAGA:

- powierzchnie liczone wg Normy PN-ISO 9836;1997
- zgodnie z normą PN-ISO 9836;1997 do powierzchni lokalu wliczono ściany działowe nadające się do demontażu
- ze względu na trwające prace projektowe powierzchnie mogą ulec zmianie
- wyposażenie tylko w celach prezentacji, nie stanowi zobowiązania umownego

Wymiary ujęte w lokalu obejmują stan wykończeniowy (wymiary podane są na podstawie dokumentacji technicznej)

Developer:

Brochów Park Sp. z o.o. Sp.k.

ul. Komuny Paryskiej 56/4U

50-452 Wrocław

Projektant:

PROEXBUD WROCLAW Sp. z o.o

51-692 Wrocław

ul. Szanieckiego 48a