



Brochów Park

Biuro sprzedaży

ul. Komuny Paryskiej 56/4U

tel. 725-777-444

www.brochowpark.pl

info@brochowpark.pl

Wrocław  
Brochów  
ul. Centralna

Mapka sytuacyjna

BUDYNEK B2

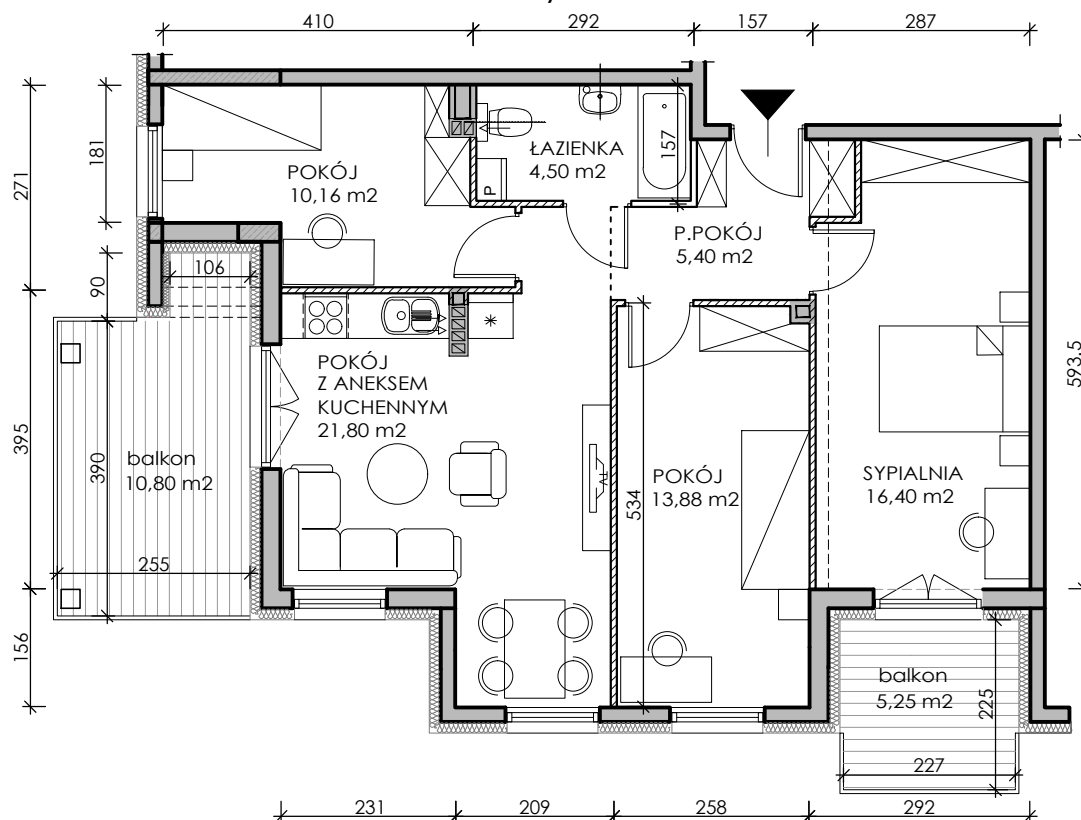
Piętro 1

Mieszkanie nr B2-1-1

Skala 1:100

Piętro 1, 4 pokoje

Powierzchnia użytkowa - 72,14 m<sup>2</sup>



1. POKÓJ Z ANEKSEM KUCHENNYM - 21,80 m<sup>2</sup>
2. SYPIALNIA - 16,40 m<sup>2</sup>
3. POKÓJ - 13,88 m<sup>2</sup>
4. POKÓJ - 10,16 m<sup>2</sup>
5. PRZEDPOKÓJ - 5,40 m<sup>2</sup>
6. ŁAZIENKA - 4,50 m<sup>2</sup>

LEGENDA:

 ścianki działowe nadające się do demontażu

UWAGA:

- powierzchnie liczone wg Normy PN-ISO 9836;1997
  - zgodnie z normą PN-ISO 9836;1997 do powierzchni lokalu wliczono ścianki działowe nadające się do demontażu
  - ze względu na trwające prace projektowe powierzchnie mogą ulec zmianie
  - wyposażenie tylko w celach prezentacji, nie stanowi zobowiązania umownego
- Wymiary ujęte w lokalu obejmują stan wykończeniowy (wymiary podane są na podstawie dokumentacji technicznej)

Deweloper:

**Brochów Park Sp. z o.o. Sp.k.**

ul. Komuny Paryskiej 56/4U

50-452 Wrocław

Projektant:

**PROEXBUD WROCLAW Sp. z o.o.**

51-692 Wrocław

ul. Szanieckiego 48a