



Brochów Park

Biuro sprzedaży

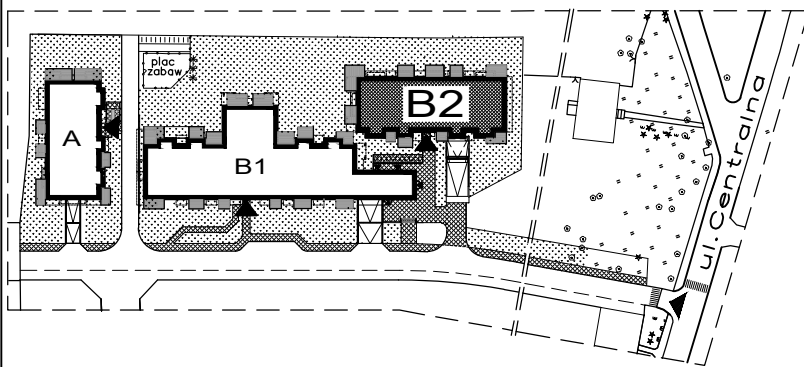
ul. Komuny Paryskiej 56/4U

tel. 725-777-444

www.brochowpark.pl

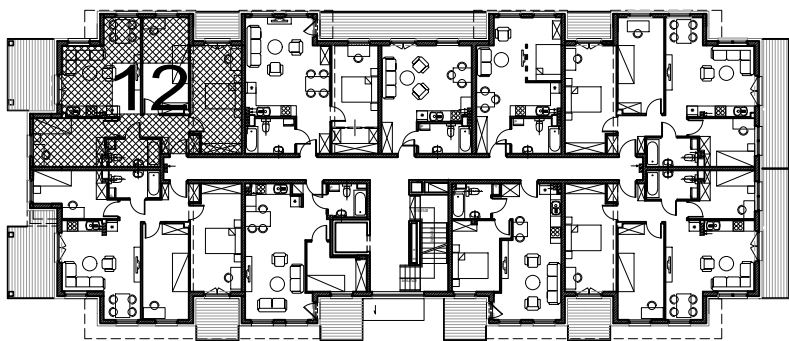
info@brochowpark.pl

Wrocław
Brochów
ul. Centralna



Mapka sytuacyjna

BUDYNEK B2

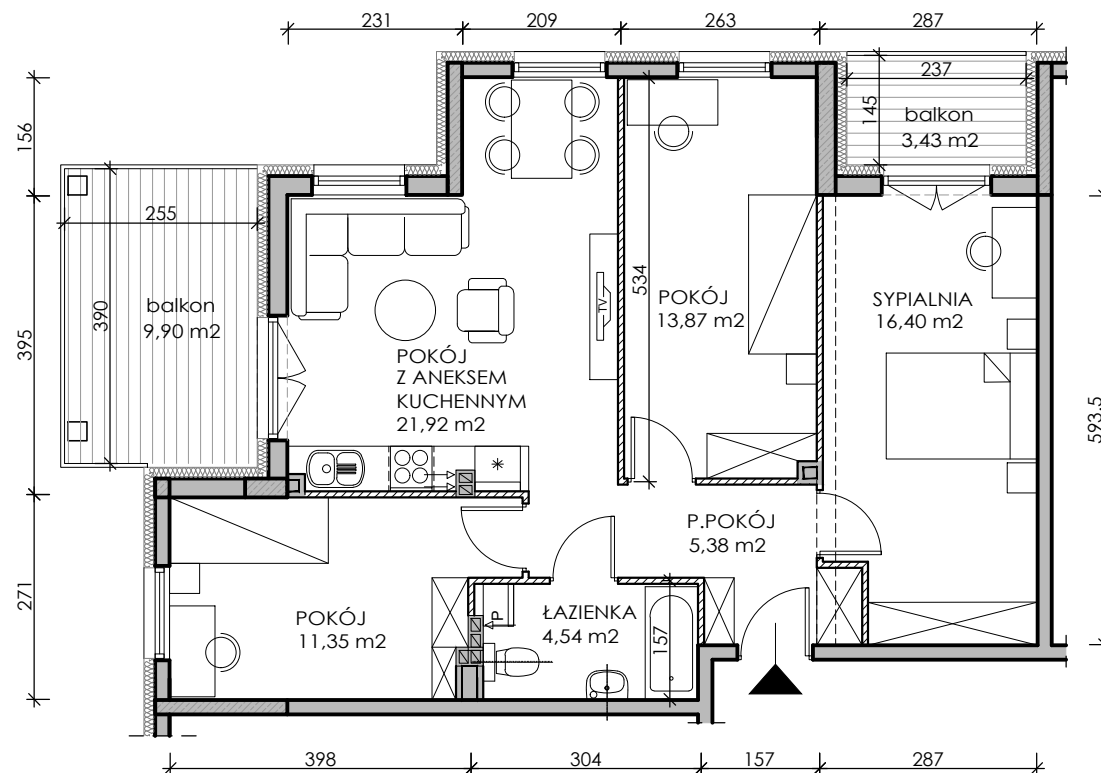


Piętro 1

Mieszkanie nr B2-1-12


Piętro 1 , 4 pokoje
Powierzchnia użytkowa - 73,46 m²

Skala 1:100



1. POKÓJ Z ANEKSEM KUCHENNYM - 21,92 m²
2. SYPIALNIA - 16,40 m²
3. POKÓJ - 13,87 m²
4. POKÓJ - 11,35 m²
5. PRZEDPOKÓJ - 5,38 m²
6. ŁAZIENKA - 4,54 m²

LEGENDA:

 ściany działowe nadające się do demontażu

UWAGA:

- powierzchnie liczone wg Normy PN-ISO 9836;1997
- zgodnie z normą PN-ISO 9836;1997 do powierzchni lokalu wliczono ściany działowe nadające się do demontażu
- ze względu na trwające prace projektowe powierzchnie mogą ulec zmianie
- wyposażenie tylko w celach prezentacji, nie stanowi zobowiązania umownego

Wymiary ujęte w lokalu obejmują stan wykończeniowy (wymiary podane są na podstawie dokumentacji technicznej)

Developer:

Brochów Park Sp. z o.o. Sp.k.

ul. Komuny Paryskiej 56/4U

50-452 Wrocław

Projektant:

PROEXBUD WROCŁAW Sp. z o.o

51-692 Wrocław

ul. Szanieckiego 48a